

Fiat / Doblo '10 / Doblo 1.6 MultiJet / 1.6 l / 88 kW / 04/2015 - / 46346020

## Descrição da desmontagem/montagem - Correias da distribuição ( Doblo 10-22) MultiJet 120)

Danos no motor



Embora NORMALMENTE a falha da correia da distribuição resulte em danos no motor, deve-se testar a compressão de todos os cilindros antes de se desmontar a cabeça do motor.

### Ferramentas especiais

- Com Euro 5: Ferramenta de ponto da cambota Fig.2- nº 2.000.003.000.
- Com Euro 6: Ferramenta de ponto da cambota Fig.2- nº 2.027.400.090.
- Ferramenta de bloqueio do volante do motor Fig.3- nº 1.860.898.000.
- Ferramenta de imobilização Fig.4- nº 1.870.815.000.
- Cavilhas da ferramenta de imobilização Fig.5- nº 1.870.836.000.
- Ferramenta de bloqueio do veio de excêntricos de admissão Fig.6- nº 1.870.896.900.

### Precauções especiais

- Desligue o cabo de massa da bateria.
- NÃO rode a cambota nem o veio de excêntricos com a correia da distribuição desmontada.
- Desmonte as velas de incandescência para rodar mais facilmente o motor.
- Rode o motor na direcção normal de rotação (salvo indicação em contrário).
- NÃO rode o motor pelo veio de excêntricos ou outros carretos.
- Respeite todos os binários de aperto.

### Desmontagem

1. Eleve e apoie a parte dianteira do veículo.
2. Desmontar:
  - Roda dianteira direita.

Fiat / Doblo '10 / Doblo 1.6 MultiJet / 1.6 l / 88 kW / 04/2015 - / 46346020

- Resguardo inferior do motor.
  - Painel interior do guarda-lamas dianteiro direito.
  - Tampa superior do motor.
  - Correia de accionamento dos acessórios.
  - Tampa de protecção do volante do motor.
3. Monte a ferramenta de bloqueio do volante do motor Fig.1.1. Ferramenta nº 1.860.898.000.
  4. Desmontar:
    - Parafusos da polia da cambota Fig.1.2.
    - Polia da cambota Fig.1.3.
    - Polia tensora da correia de accionamento dos acessórios.
    - Polia-guia da correia de accionamento dos acessórios.
    - Sensor de medição do fluxo de ar.
    - Caixa do filtro de ar e tubos flexíveis.
    - Ferramenta de bloqueio do volante do motor Fig.1.1.
  5. Apoie o motor.
  6. Desmontar:
    - Apoio direito do motor.
    - Tampa da distribuição Fig.1.4.
    - Suporte do apoio direito do motor.
  7. Desligue a ficha múltipla do sensor de pressão da linha de combustível.
  8. Retire o bujão cego da cabeça do motor para a ferramenta de bloqueio do veio de excêntricos de admissão Fig.1.5.
  9. Monte a ferramenta de bloqueio do veio de excêntricos de admissão Fig.1.6. Ferramenta nº 1.870.896.900.
  10. Rode a cambota na direcção de rotação, até ouvir a ferramenta de bloqueio engatar Fig.1.6.
  11. Retire o parafuso da tampa dianteira do cárter superior. Introduza o perno da ferramenta de ponto da cambota Fig.1.7. Ferramenta nº 2.000.003.000 ou 2.027.400.090.

---

## Fiat / Doblo '10 / Doblo 1.6 MultiJet / 1.6 l / 88 kW / 04/2015 - / 46346020

---

12. Monte provisoriamente a ferramenta de ponto no carreto da cambota Fig.1.8. Certifique-se de que a cavilha do carreto da cambota está correctamente posicionada na ferramenta. Fixe com um parafuso Fig.1.9.
13. Desmonte a ferramenta de ponto da cambota Fig.1.8.
14. Alivie o parafuso do carreto tensor Fig.1.10.
15. Afaste o carreto tensor da correia. Aperte ligeiramente o parafuso.
16. Desmonte a correia da distribuição.

### Montagem

1. Retenha o carreto do veio de excêntricos. Utilize as ferramentas nº 1.870.815.000/1.870.836.000.
2. Alivie o parafuso do carreto do veio de excêntricos Fig.1.11.
3. Certifique-se de que o carreto do veio de excêntricos gira à vontade mas sem inclinar.
4. Certifique-se de que a ferramenta de bloqueio do veio de excêntricos de admissão está correctamente colocada Fig.1.6.
5. Certifique-se de que a ferramenta de ponto da cambota pode ser colocada correctamente Fig.1.8.
6. Monte a correia da distribuição, começando no carreto da cambota e progredindo para a direita. Certifique-se de que a correia está esticada entre os carretos do lado não esticado.
7. Certifique-se de que as marcas da correia da distribuição estão alinhadas Fig.1.12.
  - NOTA: As setas indicadoras da direcção de rotação, na correia, estão entre o carreto da cambota e o carreto tensor.
8. Monte a ferramenta de ponto da cambota Fig.1.8. Certifique-se de que a cavilha do carreto da cambota está correctamente posicionada na ferramenta. Fixe com um parafuso Fig.1.9.
9. Alivie o parafuso do carreto tensor Fig.1.10.
10. Com uma alavanca na posição Fig.1.13, empurre o suporte do carreto tensor até o ponteiro Fig.1.14 ficar na posição que se vê na imagem.
11. Aperte o parafuso do carreto tensor Fig.1.10. Binário de aperto: 23-28 Nm.
12. Retenha o carreto do veio de excêntricos. Utilize as ferramentas nº 1.870.815.000/1.870.836.000.

## Fiat / Doblo '10 / Doblo 1.6 MultiJet / 1.6 l / 88 kW / 04/2015 - / 46346020

13. Aperte o parafuso do carreto do veio de excêntricos Fig.1.11. Binário de aperto: 28-31 Nm + 40°.
14. Desmontar:
  - Ferramenta de ponto da cambota Fig.1.8.
  - Ferramenta de bloqueio do veio de excêntricos de admissão Fig.1.6.
15. Rode a cambota duas voltas para a direita, para colocá-la em posição de regulação.
16. Alivie o parafuso do carreto tensor Fig.1.10.
17. Com uma alavanca na posição Fig.1.13, empurre o suporte do carreto tensor até o ponteiro Fig.1.14 e a marca Fig.1.15 ficarem alinhados.
18. Aperte o parafuso do carreto tensor Fig.1.10. Binário de aperto: 23-28 Nm.
19. Rode a cambota duas voltas para a direita, para colocá-la em posição de regulação.
20. Certifique-se de que a ferramenta de bloqueio do veio de excêntricos de admissão pode ser colocada correctamente Fig.1.6.
21. Certifique-se de que a ferramenta de ponto da cambota pode ser colocada correctamente Fig.1.8. Caso contrário: Repita o processo de esticamento.
22. Desmontar:
  - Ferramenta de bloqueio do veio de excêntricos de admissão Fig.1.6.
  - Ferramenta de ponto da cambota Fig.1.8.
23. Coloque o parafuso na tampa dianteira do cárter superior. Utilize um parafuso novo.
24. Monte os componentes pela ordem inversa à da desmontagem.
25. Monte a ferramenta de bloqueio do volante do motor Fig.1.1.
26. Aperte os parafusos da polia da cambota Fig.1.2. Binário de aperto: 27-33 Nm.
27. Desmonte a ferramenta de bloqueio do volante do motor Fig.1.1.

Fig.1

Fig.2

Fig.3

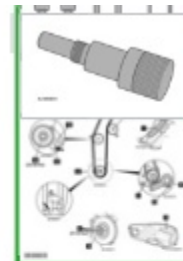
Fig.4

Fig.5

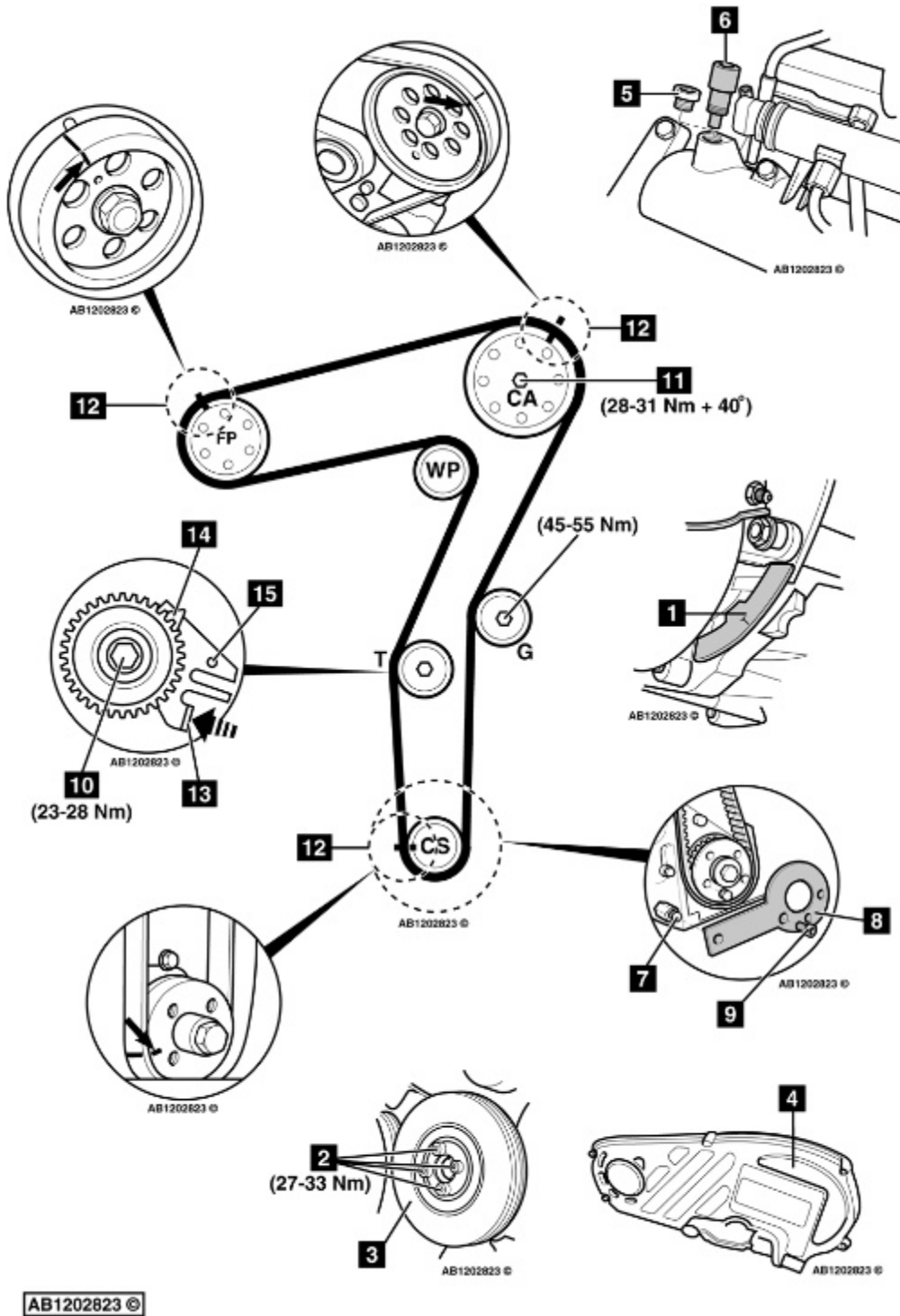


Fiat / Doblo '10 / Doblo 1.6 MultiJet / 1.6 l / 88 kW / 04/2015 - / 46346020

Fig.6

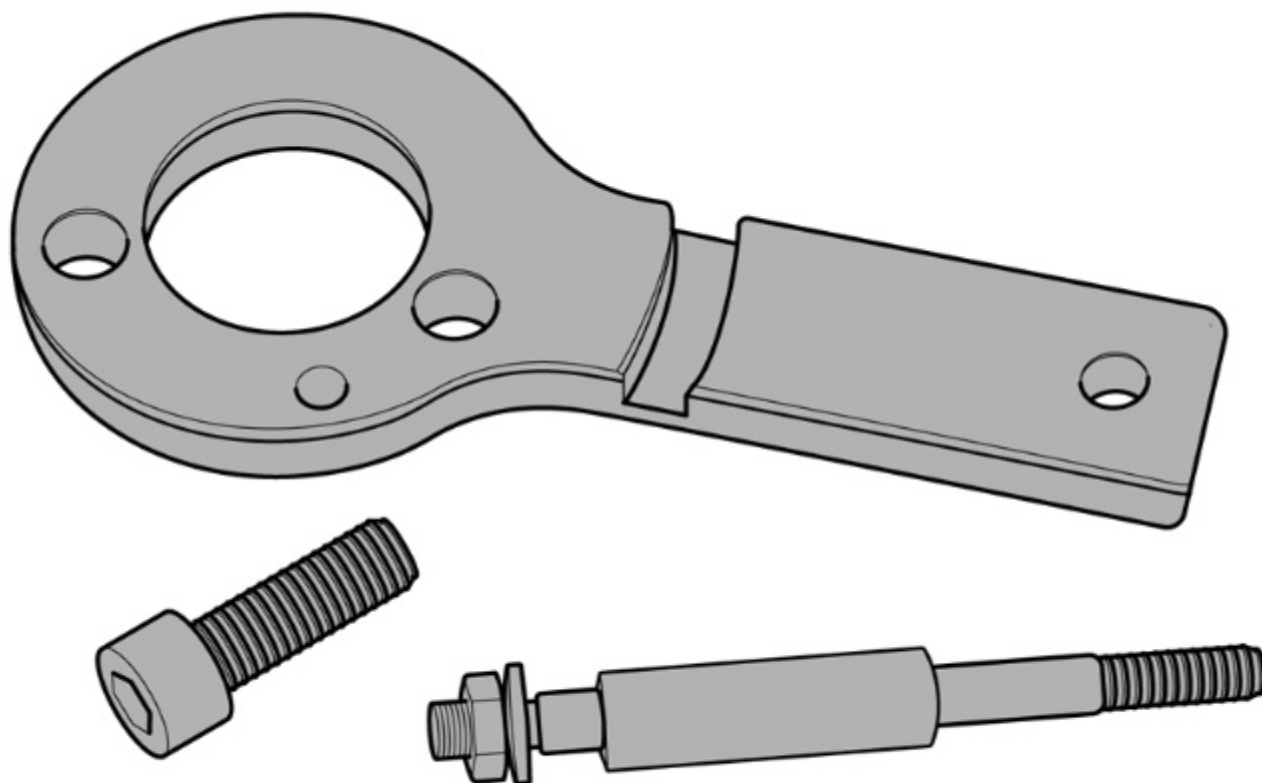


Fiat / Doblo '10 / Doblo 1.6 MultiJet / 1.6 l / 88 kW / 04/2015 - / 46346020



AB1202823 ©

Fiat / Doblo '10 / Doblo 1.6 MultiJet / 1.6 l / 88 kW / 04/2015 - / 46346020

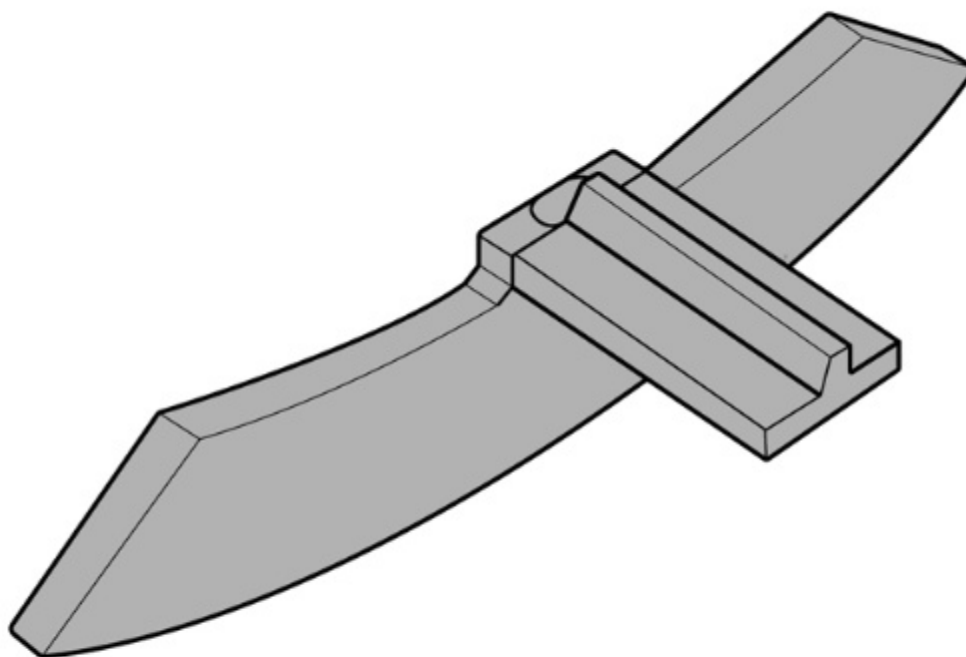


AL1265486 ©

---

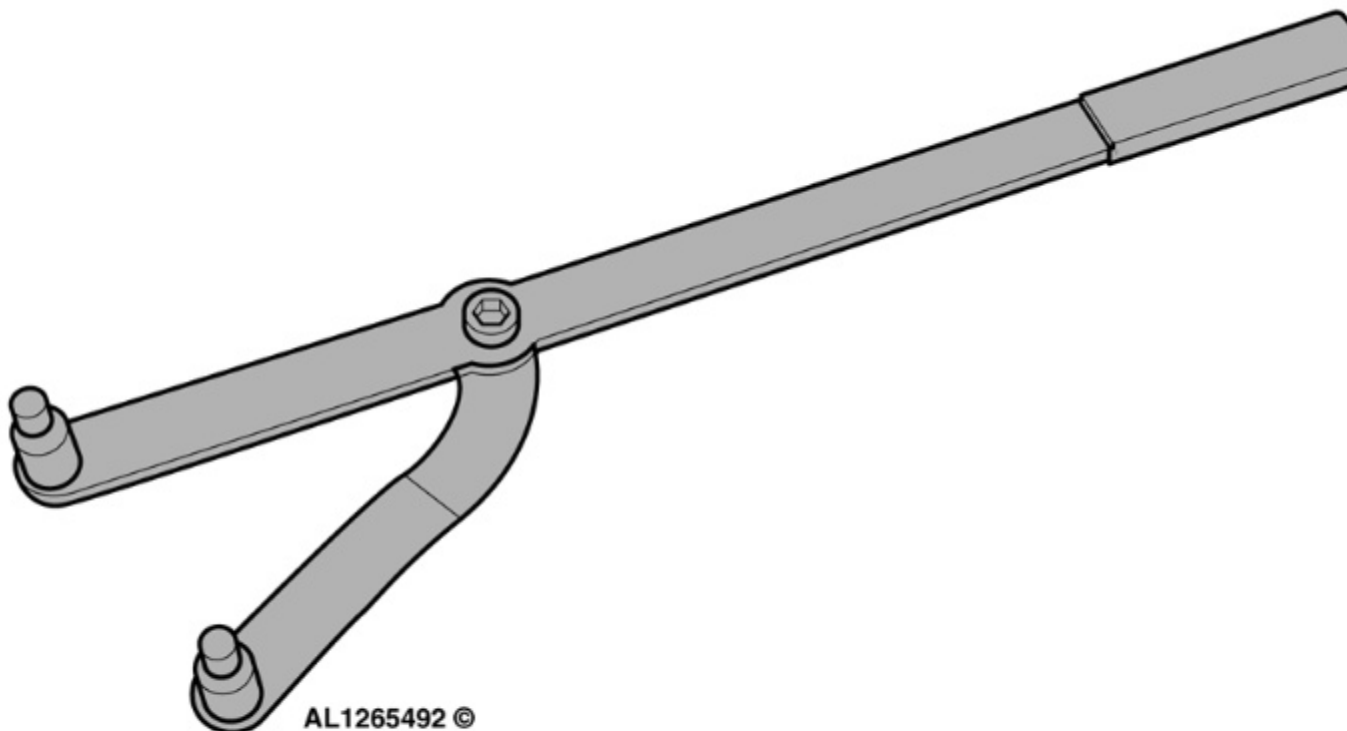
Fiat / Doblo '10 / Doblo 1.6 MultiJet / 1.6 l / 88 kW / 04/2015 - / 46346020

---



AL1265487 ©

Fiat / Doblo '10 / Doblo 1.6 MultiJet / 1.6 l / 88 kW / 04/2015 - / 46346020

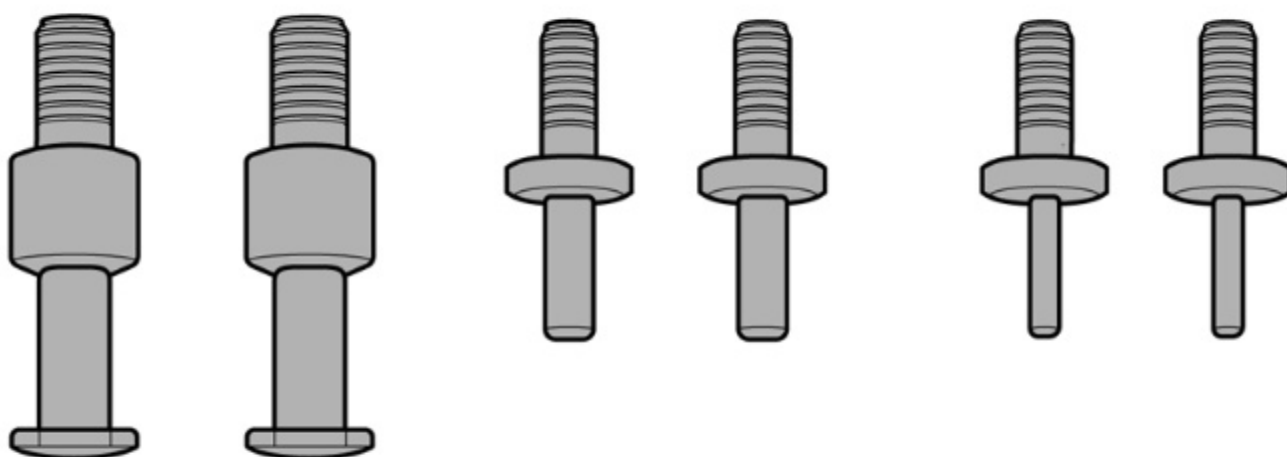


# ESI[tronic] 2.0

2024-02-08



Fiat / Doblo '10 / Doblo 1.6 MultiJet / 1.6 l / 88 kW / 04/2015 - / 46346020



AL1265493 ©

---

# ESI[tronic] 2.0

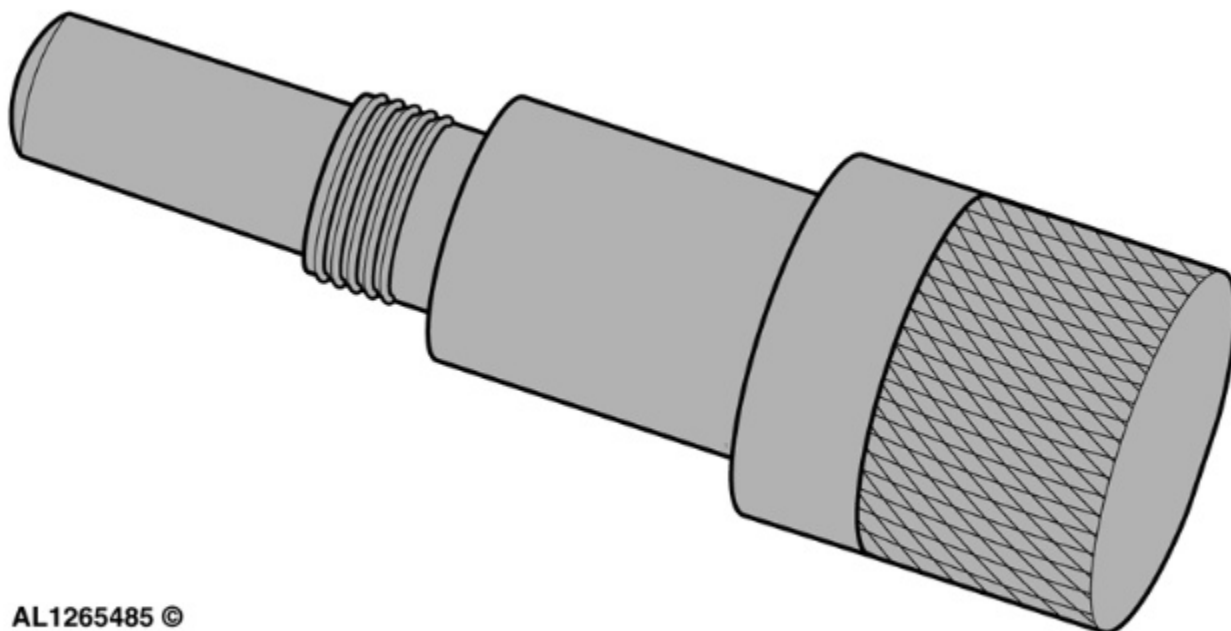
2024-02-08



---

Fiat / Doblo '10 / Doblo 1.6 MultiJet / 1.6 l / 88 kW / 04/2015 - / 46346020

---



AL1265485 ©